

GEAWIN release 4.98.xx – Dicembre 2025 e successive

RELEASE 4.98.01 – Dicembre 2025

Si tratta di una release che viene rilasciata a poca distanza da quella precedente.

Contiene diversi affinamenti relativi alle ultime funzionalità inserite, soprattutto per quanto riguarda la possibilità di ricalcolo della data di attivazione di ogni RT e delle principali scadenze di ogni RT, sulla base dello storico degli interventi.

Tra le principali funzionalità aggiunte o migliorate:

- **FUNZIONE DI CREAZIONE AUTOMATICA DEGLI INTERVENTI SULLA BASE DEL CONTENUTO DEL FILE CSV DELL'AdE – tutte le versioni**

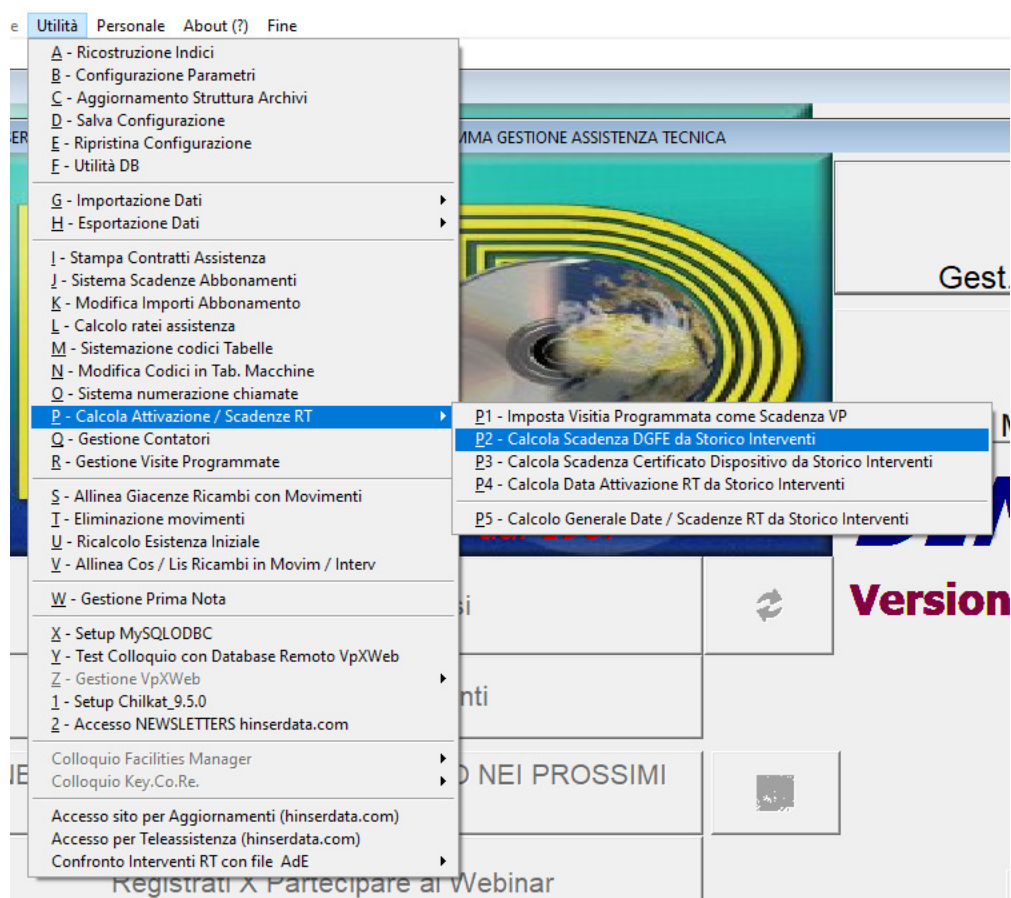
All'interno della procedura di CONFRONTO tra il contenuto del file CSV dell'AdE (file che contiene l'elenco degli interventi assegnati al laboratorio) e lo storico degli interventi registrati in GEAWIN, viene evidenziato (se esiste) l'insieme degli interventi presenti nel file CSV su MATRICOLE NOTE (cioè su macchine presenti nell'archivio GEAWIN) ma non presenti nell'archivio storico delle stesse macchine.

E' disponibile come funzione aggiuntiva, quindi a pagamento (rivolgersi al proprio fornitore per avere la quotazione corrente), che consente di CREARE AUTOMATICAMENTE GLI INTERVENTI MANCANTI

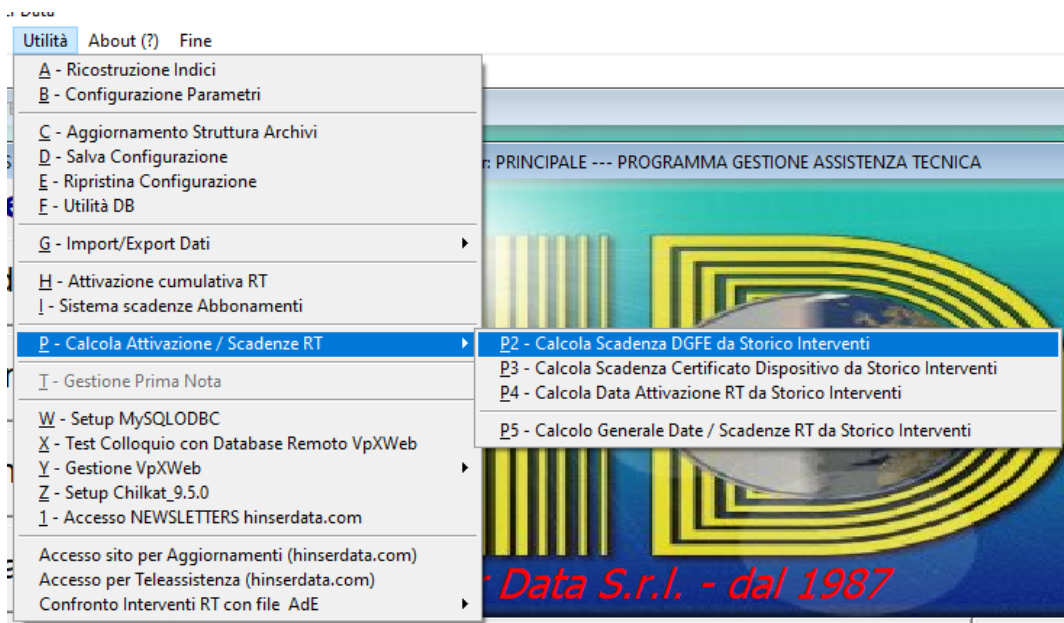
- **CALCOLO CUMULATIVO DELLA DATA DI ATTIVAZIONE DI OGNI RT E DELLE PRINCIPALI SCADENZE (D.G.F.E. E CERTIFICATO DISPOSITIVO) SULLA BASE DELL'ARCHIVIO STORICO – tutte le versioni**

L'accesso alle nuove scelte avviene attraverso un sottomenù disponibile nell'insieme delle UTILITA':

Per la versione FULL la scelta è quella evidenziata in figura

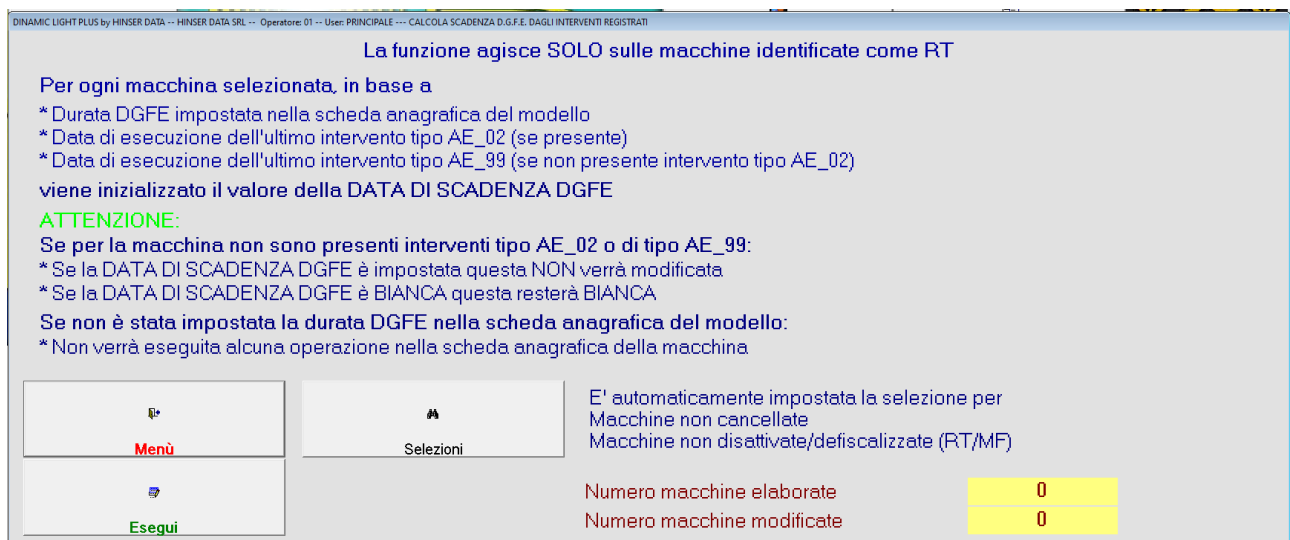


Per la versione LIGHT PLUS la scelta è quella evidenziata in figura



Vediamo nel dettaglio le singole scelte a disposizione dell'operatore.

CALCOLA SCADENZA D.G.F.E. DA STORICO INTERVENTI



I criteri di intervento e le situazioni di base che determinano il corretto esito dell'operazione sono ben descritti nella schermata stessa.

Il risultato che si ottiene è il «ricalcolo» della data ipotetica di scadenza del D.G.F.E. per ogni RT

CALCOLA SCADENZA CERTIFICATO DISPOSITIVO DA STORICO INTERVENTI

DINAMIC LIGHT PLUS by HINSER DATA -- HINSER DATA SRL -- Operatore: 01 -- User: PRINCIPALE --- CALCOLA SCADENZA CERTIFICATO DISPOSITIVO DAGLI INTERVENTI REGISTRATI

La funzione agisce SOLO sulle macchine identificate come RT




Per ogni macchina selezionata, in base a

- * Validità CERTIFICATO DISPOSITIVO da normativa = 8 anni dalla data del CENSIMENTO
- * Data di esecuzione dell'ultimo (e unico) intervento tipo AE_98
(poichè il RT potrebbe avere cambiato utilizzatore, l'intervento tipo AE_98 viene cercato anche su tutte le macchine che abbiano la stessa matricola, ma con suffisso /X)

viene inizializzato il valore della DATA DI SCADENZA CERTIFICATO DISPOSITIVO

ATTENZIONE:

- Se per la macchina non sono presenti interventi tipo AE_98:**
- * Se la DATA DI SCADENZA CERTIFICATO DISPOSITIVO è impostata questa NON verrà modificata
- * Se la DATA DI SCADENZA CERTIFICATO DISPOSITIVO è BIANCA questa resterà BIANCA

 Menù	 Selezioni	E' automaticamente impostata la selezione per Macchine non cancellate Macchine non disattivate/defiscalizzate (RT/MF)
 Esegui		Numero macchine elaborate 0 Numero macchine modificate 0

I criteri di intervento e le situazioni di base che determinano il corretto esito dell'operazione sono ben descritti nella schermata stessa.

Il risultato che si ottiene è il «ricalcolo» della data ipotetica di scadenza del Certificato Dispositivo per ogni RT

CALCOLA DATA DI ATTIVAZIONE DA STORICO INTERVENTI

DYNAMIC LIGHT PLUS by HINSER DATA -- HINSER DATA SRL -- Operatore: 01 -- User: PRINCIPALE --- CALCOLA DATA DI ATTIVAZIONE DAGLI INTERVENTI REGISTRATI

La funzione agisce SOLO sulle macchine identificate come RT




Per ogni macchina selezionata, in base a

- * Data di esecuzione dell'ultimo intervento tipo AE_99

viene inizializzato il valore della DATA DI INIZIO ATTIVITA' COME RT (ATTIVAZIONE)

ATTENZIONE:

- Se per la macchina non sono presenti interventi tipo AE_99:
- * Se la DATA DI ATTIVAZIONE è impostata questa NON verrà modificata
- * Se la DATA DI ATTIVAZIONE è BIANCA questa resterà BIANCA

 Menù	 Selezioni	E' automaticamente impostata la selezione per Macchine non cancellate Macchine non disattivate/defiscalizzate (RT/MF)
 Esegui		Numero macchine elaborate 0 Numero macchine modificate 0

I criteri di intervento e le situazioni di base che determinano il corretto esito dell'operazione sono ben descritti nella schermata stessa.

Il risultato che si ottiene è il «ricalcolo» della data di ATTIVAZIONE per ogni RT

CALCOLO GENERALE DATA DI ATTIVAZIONE / SCADENZE RT DA STORICO INTERVENTI

The screenshot shows a software window titled "DYNAMIC LIGHT PLUS by HINSER DATA". The main heading is "La funzione agisce SOLO sulle macchine identificate come RT". Below this, there are three sections, each with a question mark icon and a checkbox:

- Calcola Data Attivazione RT da Storico Interventi (Si/No)**
 - Numero macchine elaborate: 0
 - Numero macchine modificate: 0
- Calcola Scadenza DGFE da Storico Interventi (Si/No)**
 - Numero macchine elaborate: 0
 - Numero macchine modificate: 0
- Calcola Scadenza Certificato Dispositivo da Storico Interventi (Si/No)**
 - Numero macchine elaborate: 0
 - Numero macchine modificate: 0

At the bottom left, there are three buttons: "Menù" (red text), "Selezioni" (black text), and "Esegui" (green text). To the right of these buttons, there is a note: "E' automaticamente impostata la selezione per Macchine non cancellate Macchine non disattivate/defiscalizzate (RT/MF)".

Si tratta della scelta che raggruppa tutte le precedenti tre possibilità, dando all'operatore la facoltà di scegliere quali dei «ricalcoli» desidera eseguire (eventualmente anche tutti insieme), per velocizzare le operazioni e quindi ottimizzare i tempi.