

## Guida per esecuzione dell'aggiornamento del programma GEMAWIN

### ATTENZIONE:

prima dell'esecuzione di qualunque aggiornamento è fondamentale eseguire una copia di backup della situazione di partenza, in modo da potere recuperare una situazione certa e funzionante nel caso in cui si dovessero verificare problemi non prevedibili nelle fasi di esecuzione dell'upgrade.

**La procedura per il Download e l'Installazione degli aggiornamenti alla procedura GEMAWIN è la seguente:**

1. Controllate la release di GEMAWIN in vs. possesso (la trovate indicata nella schermata che viene presentata quando ci si trova al menù principale della procedura)
2. Collegatevi al link [www.hinserdata.com/Download/aggiorna.htm](http://www.hinserdata.com/Download/aggiorna.htm) (o all'eventuale link che sia precisato nella comunicazione di disponibilità dell'aggiornamento che potrebbe esservi stata inviata) e confrontate la release del programma in uso con quella (N.NN) riportata al link GEA32-rel.N.NN (sottorelease N.NN.XX): se la release o la sottorelease, che risulta disponibile "on line" è superiore a quella in vs possesso, allora significa che è stata rilasciata una versione del programma più aggiornata rispetto alla vostra.

Accanto al link da cui eseguire la funzione di Download dell'aggiornamento risultano sempre disponibili i seguenti link che in questa fase possono risultare utili:

- GUIDA PER L'INSTALLAZIONE DELL'AGGIORNAMENTO (che corrisponde a questo documento)

Da questa posizione potete cliccare il link corrispondente all'aggiornamento (p.e. [Gema32 - rel. 4.98 - Gennaio 2020 \(sottorelease 4.98.02 – 15 Novembre 2020\) - \(Agg\)](#) ),

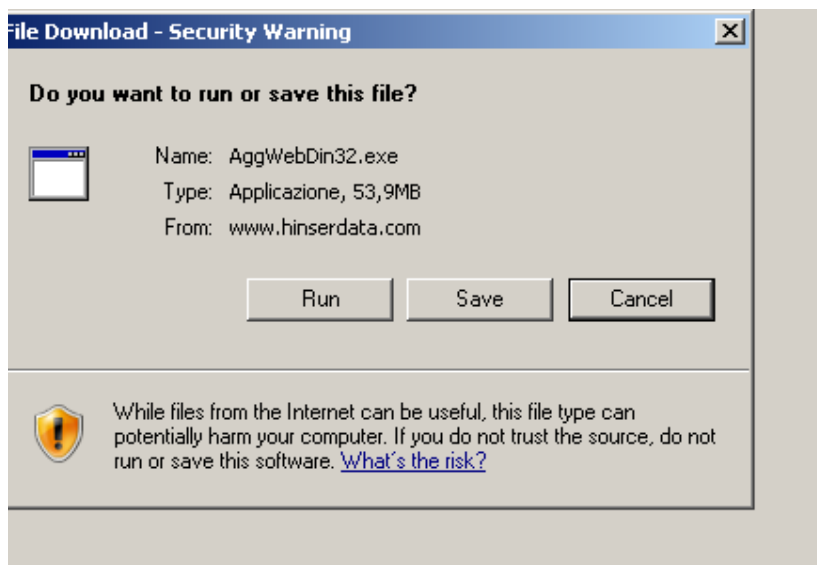
IMPORTANTE: ogni aggiornamento può installarsi correttamente su release anche non immediatamente precedenti rispetto a quella disponibile online, ma più datate (non è insomma necessario scaricare ed installare cronologicamente tutti gli aggiornamenti rilasciati, ma basta l'ultimo, ovvero è quello disponibile on line).

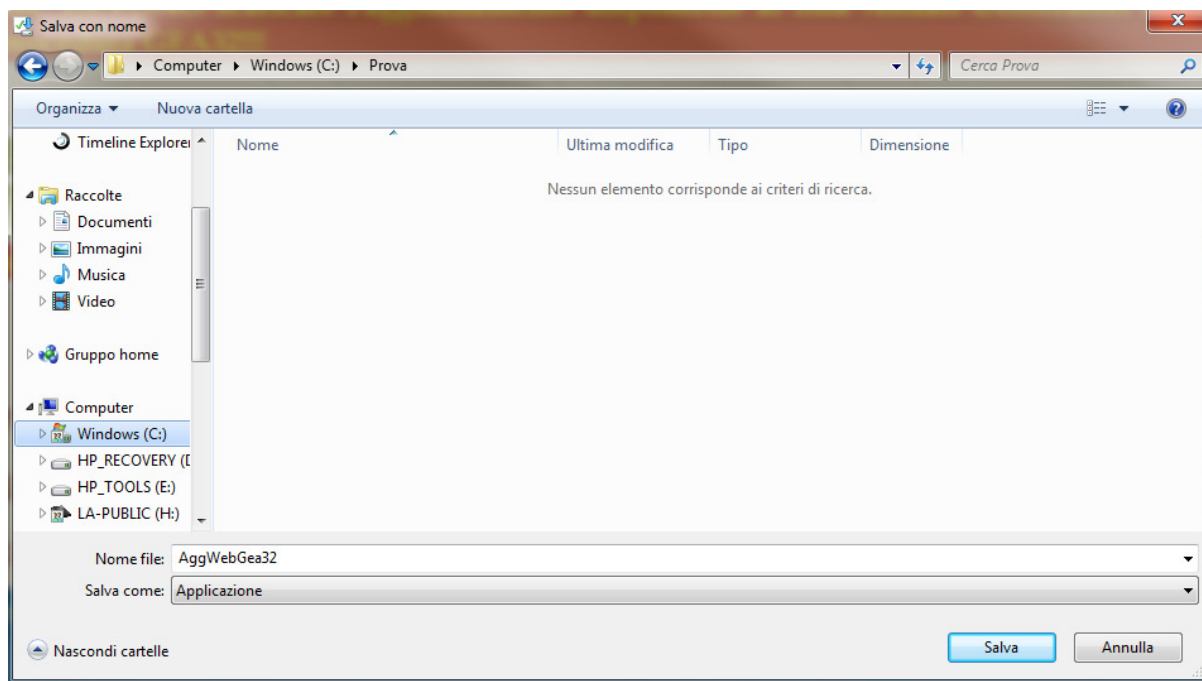
3. Eseguire lo scarico del file AGGWEBGEMA32.EXE sul proprio PC.

Le versioni più recenti di Windows procedono direttamente al Download del file selezionato nella cartella DOWNLOAD.

Se la versione del sistema operativo non dovesse essere sufficientemente recente, si potrebbe attivare una maschera simile alla figura seguente. In questo caso scegliere di Salvare (pulsante Salva o Save) sul disco fisso del vs computer il singolo file da utilizzare per l'installazione dell'aggiornamento, in una posizione a vostra scelta (preferibilmente NON il Desktop). Per eseguire queste operazioni è consigliabile creare una cartella contenente i file temporanei, es C:\TEMP.).

Si consiglia di NON SCEGLIERE direttamente la funzione Esegui (o Run).





**4. ATTENZIONE:**

Se l'aggiornamento che si sta eseguendo riguarda solo una SOTTORELEASE del programma, mentre la RELEASE PRINCIPALE resta la stessa (es: aggiorna da 4.98.01 a 4.98.02), per la corretta installazione dell'aggiornamento stesso è importante che PRIMA dell'installazione dell'aggiornamento vengano eliminati/rinominati gli eseguibile correnti:

**GEMA32.EXE** presente nella cartella di installazione del programma (quindi a default C:\GESCOM)

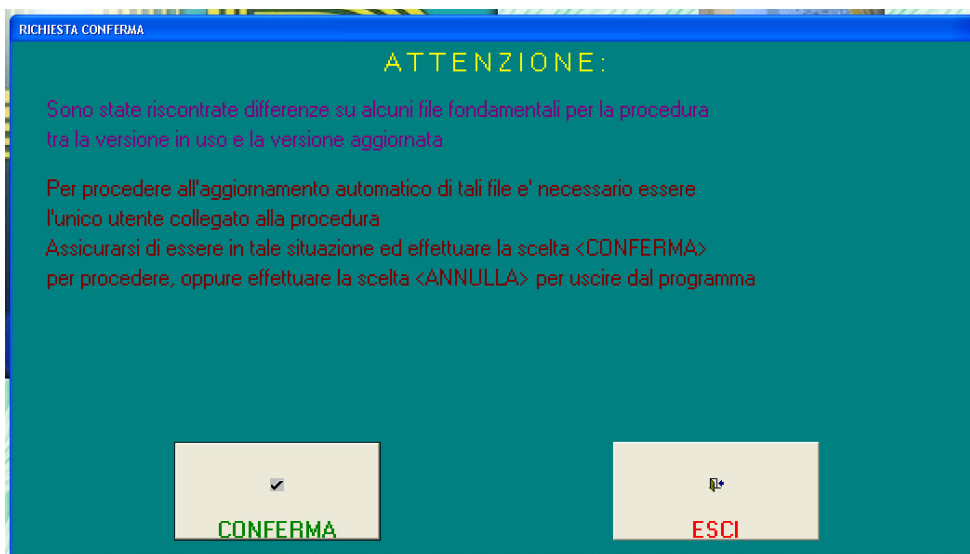
altrimenti il sistema operativo NON RICONOSCE la nuova versione del programma e non sostituisce gli eseguibile vecchi con quelli nuovi.

5. Una volta scaricato il file denominato AGGWEBGEMA32.EXE, dovete lanciarlo: si tratta di un Setup già predisposto per installare i file di aggiornamento nella cartella C:\GESCOM\ (che è quella di lavoro per default. Tale cartella va modificata solo se già lo avete fatto per la prima installazione completa della procedura GEMAWIN) e, da parte vs, richiede soltanto un click del mouse sui pulsanti di conferma di pochi passaggi standard, usuali e simili a quelli di ogni setup di applicativi in ambiente WINDOWS.

Trattandosi di un aggiornamento e non di un setup completo, vi ricordiamo che esso non comporta la re-inizializzazione del contenuto degli archivi e, quindi, può essere eseguito anche più volte nel caso in cui imprevisti ne interrompessero l'esecuzione. Al termine delle diverse fasi di conferma, viene proposto il messaggio di avvenuta corretta installazione dell'aggiornamento.

6. A questo punto potete lanciare il programma GEMAWIN utilizzando l'icona abituale.

L'esecuzione dell'aggiornamento potrebbe avere comportato la modifica della struttura di alcuni file utilizzati dal programma già nella fase di avvio. In questo caso verrà presentata una segnalazione relativa a questa situazione:



In questo caso l'operatore deve proseguire il lavoro con la scelta CONFERMA.

Se l'aggiornamento ha toccato più file utilizzati dal programma già nella fase di avvio, la richiesta potrebbe presentarsi per più volte. Il comportamento dovrà essere sempre lo stesso: proseguire l'elaborazione con la scelta CONFERMA.

L'esecuzione dell'aggiornamento potrebbe avere comportato l'inserimento di strutture dati NUOVE e/o la modifica di strutture dati ESISTENTI.

Al primo lancio del programma immediatamente seguente l'installazione di un aggiornamento occorre che venga sempre eseguita la funzione di

**AGGIORNAMENTO STRUTTURA ARCHIVI**

disponibile nel sottomenu UTILITA'.

Durante l'elaborazione potrebbero venire evidenziati messaggi di errore dipendenti dal rilevamento di nuovi file.

Occorre rispondere OK o IGNORA o ANNULLA (mai CANCEL o ESCI) ad eventuali messaggi di errore della procedura (spesso assenti e comunque dipendenti da quanto è datata la versione che state aggiornando e, del tutto normali in questa fase).

Una volta che la funzione di Aggiornamento degli archivi si è conclusa con successo (potrebbe comportare anche una ricostruzione automatica degli indici), il programma si riporta alla schermata principale, per il suo normale utilizzo.

In questa situazione dovrà essere evidenziata la nuova release del programma.