

Note per importazione dati da ARCHIVI PROGRAMMA MISFISC

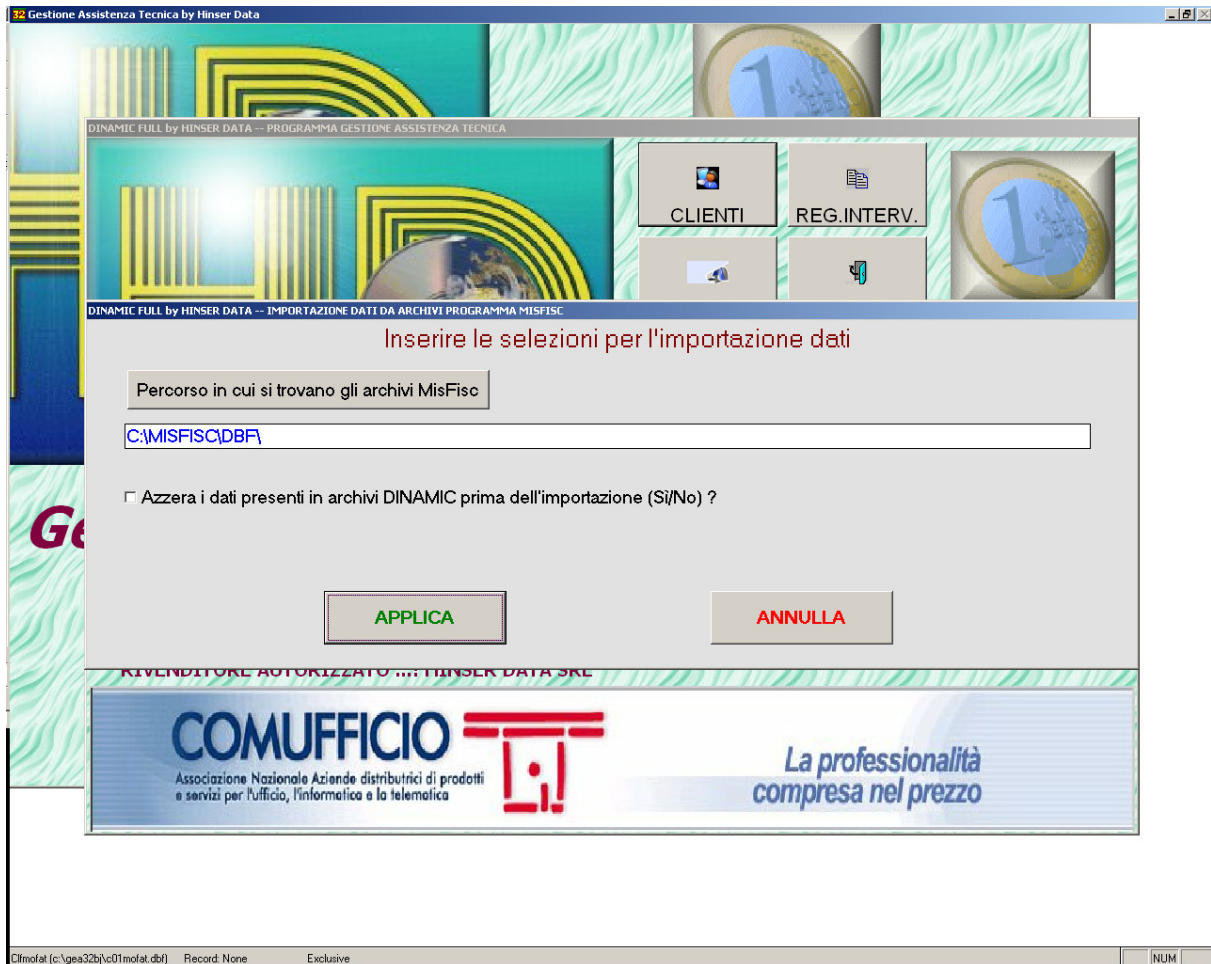
Si tratta della funzione che consente di ottenere un caricamento automatico, negli archivi del programma DINAMIC dei dati inseriti negli archivi della procedura MISFISC.

La funzione è disponibile nel menu delle UTILITA', nel sottomenu della scelta IMPORTAZIONE DATI, come mostrato nella figura:



Alla selezione corrisponde l'apertura dello schermo che viene riportato nella figura seguente, nel quale l'operatore deve indicare:

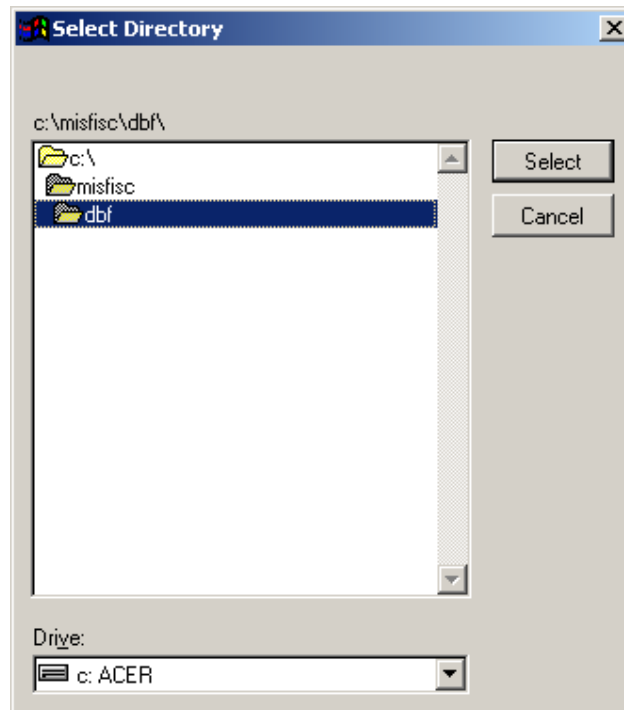
- il percorso completo degli archivi del programma MISFISC
- se desidera che la fase di importazione sia preceduta da una fase di "pulizia" degli archivi del programma DINAMIC da ogni contenuto attuale, limitatamente a quegli archivi interessati dalla funzione di importazione dati.



Il programma propone il percorso normalmente utilizzato per contenere gli archivi del programma MisFisc, se è stata eseguita l'installazione standard.

Se questo percorso non fosse corretto, l'operatore può provvedere ad impostarlo usando il pulsante: PERCORSO IN CUI SI TROVANO GLI ARCHIVI MISFISC.

Nella figura seguente compare un esempio della schermata che l'operatore si trova ad usare per l'impostazione del percorso:



ATTENZIONE:

Poiché la versione dimostrativa del programma DINAMIC, dalla quale si parte per l'installazione del programma, contiene già alcuni dati di esempio, nella fase di importazione conviene selezionare il flag:

- AZZERA DATI PRESENTI IN ARCHIVI DINAMIC

In questo modo il programma provvede a pulire gli archivi di:

- AZIENDE
- CLIENTI
- MACCHINE
- TECNICI
- MODELLI
- CHIAMATE/INTERVENTI

dai dati presenti, sostituendoli che la situazione che trova negli archivi di MISFISC.

Nota bene:

Il programma MisFisc nel prevede la memorizzazione dei dati relativi alla sede legale e/o alla sede amministrativa del cliente (si tratta di un dato che non è richiesto dall'Agenzia delle Entrate, quindi chi ha gestito il programma MisFisc ha ritenuto di non richiederlo). Quindi, nella fase di migrazione dei dati, DINAMIC riempirà i campi

corrispondenti a queste informazioni (presenti nella scheda anagrafica del CLIENTE) con quelli corrispondenti all'ubicazione delle prima macchina del cliente.

Si tratta di una scelta obbligata, dettata dalla volontà di non lasciare questi campi vuoti, e dalla considerazione che nella maggioranza dei casi si tratta di una situazione corretta.

Qualora questo dato non fosse corretto, l'operatore dovrà intervenire manualmente sulla scheda anagrafica del cliente, per correggerlo.

Alla fine dell'elaborazione relativa all'importazione dei dati, il programma DINAMIC si riporterà al menù principale.