

## Guida per l'esecuzione del trasferimento del programma DINAMIC su un nuovo computer

**La procedura si applica quando è necessario trasferire su un nuovo computer, per una sostituzione programmata oppure in seguito ad un crash del vecchio computer, una installazione funzionante della procedura DINAMIC:**

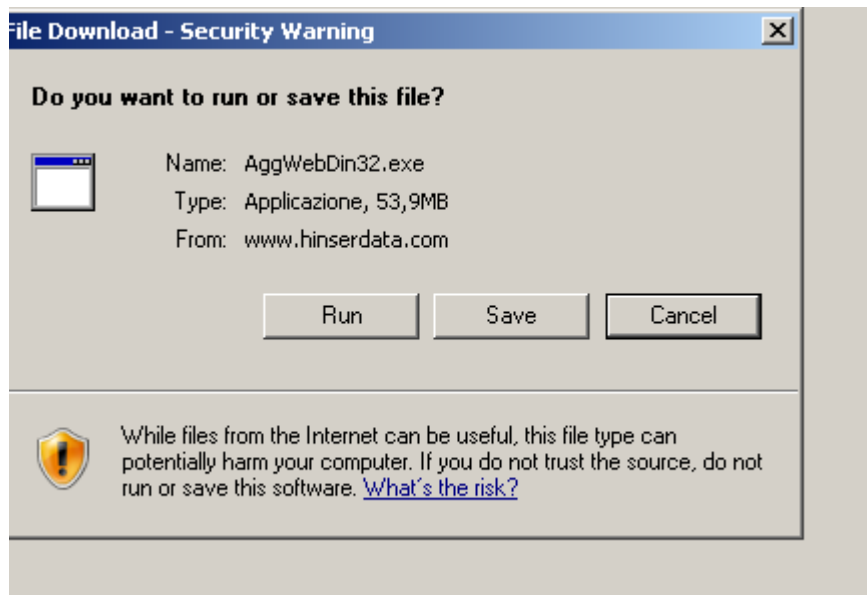
1. Copiate nella radice del disco C: (ovvero in C:\) del nuovo computer la cartella di lavoro del DINAMIC (a default è C:\Dinamic se non l'avete cambiata voi in fase di installazione), che prenderete dal vecchio computer (o quella del vostro backup periodico, che è ovviamente scontato e consigliato voi effettuate periodicamente, in caso di crash del vecchio computer). In questo modo sul nuovo computer avrete una cartella C:\Dinamic che deve contenere l'installazione funzionante che state trasferendo e, per renderla utilizzabile (la sola copia ovviamente non basta perché non installa le librerie necessarie al lancio del programma), salvaguardando tutti i dati e le chiavi di attivazione in essa contenuti, non vi resta che procedere all'installazione dell'ultimo aggiornamento DINAMIC disponibile "on line".
2. Collegatevi quindi al link [http://www.hinserdata.com/Din\\_Agg.htm](http://www.hinserdata.com/Din_Agg.htm) (o all'eventuale link che sia precisato nella comunicazione di disponibilità dell'aggiornamento che potrebbe esservi stata inviata) e scaricate la versione del programma più aggiornata, che trovate sempre disponibile per il download (non scaricate il file di aggiornamento sul desktop o simili, o comunque, se lo fate, poi copiatelo ed eseguitelo sempre da una cartella del vs sistema, ad es anche dalla stessa cartella C:\Dinamic).  
A questo punto, ovviamente, i passi da seguire sono gli stessi che dovete effettuare quando aggiornate normalmente la procedura ad una nuova release.

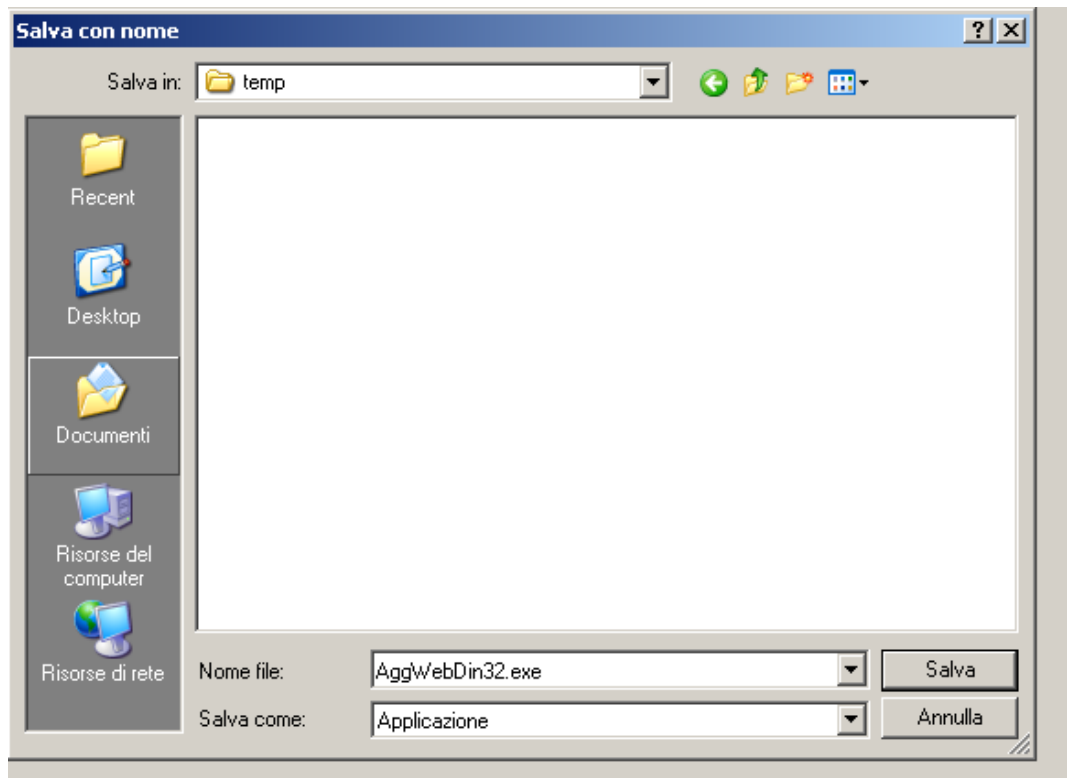
Accanto al link da cui eseguire la funzione di Download dell'aggiornamento risultano sempre disponibili i seguenti link che in questa fase possono risultare utili:

- GUIDA PER L'INSTALLAZIONE DELL'AGGIORNAMENTO (che corrisponde a questo documento)
- NOTE VERSIONE DINAMIC LIGHT / LIGHT PLUS / FULL che corrisponde ad un documento che elenca le novità che sono state introdotte per ogni release della procedura.

Da questa posizione potete cliccare il link corrispondente all'aggiornamento (p.e. DINAMIC – rel 4.76 – Gennaio 2013 (sottorelease 4.76.02 – Marzo 2013 - AGGIORNAMENTO),  
IMPORTANTE: ogni aggiornamento può installarsi correttamente su release anche non immediatamente precedenti rispetto a quella disponibile online, ma più datate (non è insomma necessario scaricare ed installare cronologicamente tutti gli aggiornamenti rilasciati, ma basta l'ultimo, ovvero è quello disponibile on line).

3. Nella maschera che si attiverà dopo la selezione del link corrispondente all'aggiornamento (la figura seguente ne riporta un esempio), dovete scegliere di Salvare (pulsante Salva o Save) sul disco fisso del vs computer il singolo file da utilizzare per l'installazione dell'aggiornamento, in una posizione a vostra scelta (preferibilmente NON il Desktop. Per eseguire queste operazioni è consigliabile creare una cartella contenente i file temporanei, es C:\TEMP.).  
Si sconsiglia di NON SCEGLIERE direttamente la funzione Esegui (o Run).  
Tale funzione è ASSOLUTAMENTE DA EVITARE nel caso in cui il collegamento con la pagina per il download sia stato effettuato usando l'apposita scelta (disponibile a partire dalla versione 4.74 – Novembre 2010) del menù UTILITA', in quanto in questo caso il programma DINAMIC risulterebbe ancora lanciato, e quindi non aggiornabile.





**ATTENZIONE:**

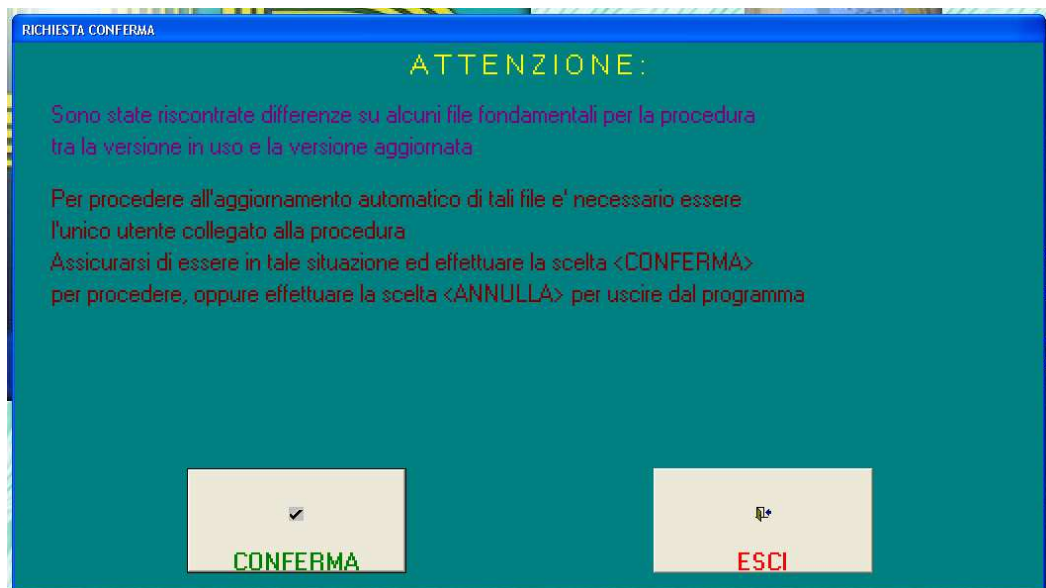
Qualora per l'esecuzione dell'aggiornamento ci si sia collegati al link generico dedicato alla procedura DINAMIC (quindi non all'indirizzo specifico dedicato alla gestione dell'aggiornamento), nella pagina sono disponibili per il Download sia la versione dimostrativa del programma DINAMIC che l'aggiornamento del programma stesso (peraltro nella pagina risulta bene evidenziato quale link utilizzare per eseguire l'aggiornamento e quale NON UTILIZZARE per eseguire un aggiornamento).

E' fondamentale eseguire la scelta corretta: il caricamento della versione dimostrativa su una installazione del programma già contenente dati comporta una PERDITA IRREVERSIBILE dei dati stessi, in quanto la versione dimostrativa contiene archivi di prova che andrebbero a ricoprire gli archivi in essere.

4. Una volta scaricato il file denominato AGGWEBDIN32.EXE, dovete lanciarlo: si tratta di un Setup già predisposto per installare i file di aggiornamento nella cartella C:\DINAMIC\ (che è quella di lavoro per default. Tale cartella va modificata solo se già lo avete fatto per la prima installazione completa della procedura DINAMIC) e, da parte vs, richiede soltanto un click del mouse sui pulsanti di conferma di pochi passaggi standard, usuali e simili a quelli di ogni setup di applicativi in ambiente WINDOWS.

Trattandosi di un aggiornamento e non di un setup completo, vi ricordiamo che esso non comporta la re-inizializzazione del contenuto degli archivi e, quindi, può essere eseguito anche più volte nel caso in cui imprevisti ne interrompessero l'esecuzione. Al termine delle diverse fasi di conferma, viene proposto il messaggio di avvenuta corretta installazione dell'aggiornamento.

5. A questo punto potete lanciare il programma DINAMIC utilizzando l'icona abituale. L'installazione dell'aggiornamento, infatti, avrà creato nel menù Start del vostro sistema il gruppo di programmi Gestione Assistenza Tecnica nel quale trovate le consuete icone relative a DINAMIC fra cui quella per il lancio della procedura
- L'esecuzione dell'aggiornamento potrebbe avere comportato la modifica della struttura di alcuni file utilizzati dal programma già nella fase di avvio. In questo caso verrà presentata una segnalazione relativa a questa situazione:



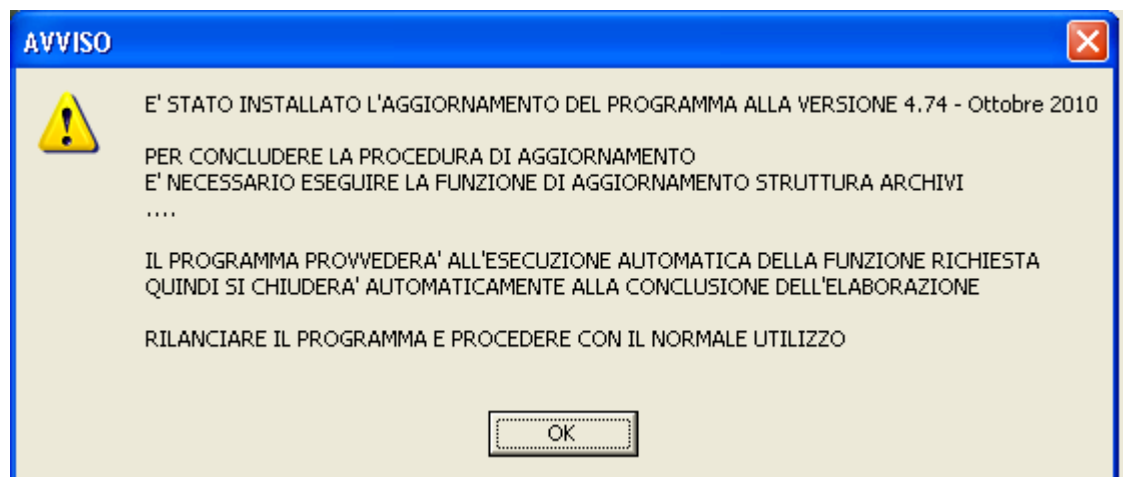
In questo caso l'operatore deve proseguire il lavoro con la scelta CONFERMA.

Se l'aggiornamento ha toccato più file utilizzati dal programma già nella fase di avvio, la richiesta potrebbe presentarsi per più volte. Il comportamento dovrà essere sempre lo stesso: proseguire l'elaborazione con la scelta CONFERMA.

L'esecuzione dell'aggiornamento potrebbe avere comportato l'inserimento di strutture dati NUOVE e/o la modifica di strutture dati ESISTENTI, quindi nella fase di primo lancio del programma immediatamente seguente l'installazione di un aggiornamento potrebbero venire evidenziati messaggi

di errore dipendenti da questa situazione. Occorre rispondere OK o IGNORA o ANNULLA (mai CANCEL o ESCI) ad eventuali messaggi di errore della procedura (spesso assenti e comunque dipendenti da quanto è datata la versione che state aggiornando e, del tutto normali in questa fase).

6. Prima di arrivare al menù principale, in condizioni normali, il programma rileva che si tratta del primo lancio del programma dopo l'esecuzione dell'aggiornamento, viene presentato un AVVISO che ricorda all'operatore che per la chiusura dell'aggiornamento stesso occorre eseguire la funzione di AGGIORNAMENTO STRUTTURA ARCHIVI dal menù UTILITA' della procedura stessa. In condizioni di funzionamento normale, il programma procederà automaticamente all'esecuzione di questa funzione, e alla fine terminerà la propria esecuzione. La finestra di avviso che verrà proposta all'operatore ha l'aspetto riportato nella figura seguente:



Rilanciando normalmente il programma, si potrà riprendere il suo normale utilizzo, con la versione nuova correttamente installata, le nuove funzionalità disponibili, e gli archivi aggiornati di conseguenza.

Qualora situazioni contingenti alla specifica installazione non dovessero consentire l'operatività standard, e quindi la funzione di Aggiornamento Struttura Archivi non venisse lanciata in modo automatico, occorre ricordare di eseguire manualmente la funzione "AGGIORNAMENTO STRUTTURA ARCHIVI", lanciando l'apposita scelta presente nel menù UTILITA'

Anche nella fase di AGGIORNAMENTO STRUTTURA ARCHIVI potrebbe essere necessario dover rispondere OK o IGNORA o ANNULLA (mai CANCEL o ESCI) ad eventuali messaggi di errore della procedura, sempre derivanti dalle considerazioni fatte sopra).

Al termine di questa opzione, se necessario, DINAMIC effettuerà la ricostruzione automatica degli indici e, comunque, l'aggiornamento è completato, come potete verificare facilmente controllando che la release attuale del programma corrisponda a quella aggiornata.